

FRIGOBLOCK

TRANSPORTKÄLTE LÖSUNGEN

FÜR HEUTE
UND MORGEN



 THERMO KING

ENTDECKEN SIE DAS ELEKTRISCHE PRODUKTPORTFOLIO

FK SERIE FÜR MOTORWAGEN



Die Transportkältemaschine für den anspruchsvollen Verteilerverkehr mit **Anbau an der Stirnwand** über dem Fahrerhaus. Der **Verdampfer** ist vollständig in die Kältemaschine **integriert**, so dass der Laderaum vollständig nutzbar ist und Verdampfer und Ware vor Schäden bewahrt werden. Die **FKi Serie** hat einen integrierten Inverter für Motorwagen mit mehreren internen Verdampfern.

- HÖCHSTE KÄLTELEISTUNG BIS ZU 32.000 W
- 50 % WENIGER TREIBSTOFFVERBRAUCH
- INTEGRIERTE VERDAMPFER
- HOHE EFFIZIENZ
- UMWELTFREUNDLICHES KÄLTEMITTEL R410A
- KIPPHYDRAULIK SPART BIS 300 MM GESAMTHÖHE



FK 13 FK 24 FK 25 L FK 25i
FK 13 L FK 25 FK 25 SL FK 35i

HK SERIE FÜR ANHÄNGER UND SATTELAUFLIEGER



Die an der **Stirnwand montierte** Transportkältemaschine hält Ihren Anhänger oder Sattelaufleger auf der richtigen Temperatur. Durch den **integrierten Verdampfer** können sie wertvollen Laderaum nutzen. Das Aufschnüren der kompletten Maschine ermöglicht auch bei beladenem Fahrzeug die **Wartung aller Bauteile**.

- HÖCHSTE KÄLTELEISTUNG BIS ZU 23.300 W
- 60 % WENIGER TREIBSTOFFVERBRAUCH
- NIEDRIGES EIGENGEWICHT, HOHE LEISTUNG
- 4-WEGE-WÄRMEPUMPENSCHALTUNG FÜR EXTREM SCHNELLES ABTAUEN
- GROSSE WÄRMETAUSCHERFLÄCHEN MIT HOHEM WIRKUNGSGRAD
- UMWELTFREUNDLICHES KÄLTEMITTEL R410A



HK 23 HK 25
HK 25 L HK 25 SL

Elektrische Transportkälte

- HOHE KAPAZITÄT
- OPTIMALE EFFIZIENZ
- GERINGERE AUSWIRKUNGEN AUF DIE UMWELT
- GERÄUSCHARM
- NIEDRIGES EIGENGEWICHT
- BEREIT FÜR DIE ZUKUNFT

ENTDECKEN SIE DAS ELEKTRISCHE PRODUKTPORTFOLIO

EK SERIE

UNTERFLUR SPLIT-
TRANSPORTKÄLTEMASCHINEN



Für **niedrige LKW-Aufbauten oder Durchladezüge** bietet Frigoblock eine Split-Transportkältelösung, bestehend aus der **unterflurmontierten** Kältemaschine des Typs EK und einem RE-Verdampfer.

- HÖCHSTE KÄLTELEISTUNG BIS ZU 23.600 W
- 60 % WENIGER TREIBSTOFFVERBRAUCH
- HOHE EFFIZIENZ
- UMWELTFREUNDLICHES KÄLTEMITTEL R410A
- NIEDRIGES EIGENGEWICHT UND KOMPAKTES DESIGN



EK 13 L EK 25 L EK 25 SL
EK 13 EK 25

DK SERIE

DACHINTEGRIERTE SPLIT-
TRANSPORTKÄLTEMASCHINEN



Die **Transportkältemaschine vom Typ DK** lässt sich dagegen vollständig ins Dach integrieren und ist mit der Verdampfereinheit RE die ideale Kältemaschine für **Großvolumenlastzüge** und Wechselaufbauten.

- HÖCHSTE KÄLTELEISTUNG BIS ZU 23.600 W
- 60 % WENIGER TREIBSTOFFVERBRAUCH
- HOHE EFFIZIENZ
- UMWELTFREUNDLICHES KÄLTEMITTEL R410A
- NIEDRIGES EIGENGEWICHT UND KOMPAKTES DESIGN



DK 23
DK 25

RE SERIE

ZUSATZVERDAMPFER FÜR
MEHRKAMMERFAHRZEUGE



Unsere ultraflachen Verdampfer sind nicht nur in der **Splitkombination EK/DK + RE** einsetzbar, sondern auch als Zusatzverdampfer für **Mehrkammerfahrzeuge**. Dank Ihres kompakten Designs ist eine Vielzahl an Mehrkammerfahrzeuglösungen mit optimaler Laderaumnutzung möglich.

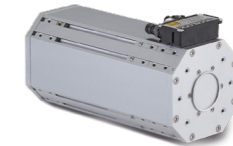
- MAXIMALE FLEXIBILITÄT
- 4-WEGE-WÄRMEPUMPENSCHALTUNG FÜR EXTREM SCHNELLES ABTAUEN
- RADIALFLACHGEBLÄSE FÜR OPTIMALEN LUFTDURCHSATZ
- SEHR WIDERSTANDSFÄHIG UND ULTRAFLACH



RE 11-1S RE 11-2 RE 44-2
RE 42-1 RE 22-2

GENERATOREN

DREHSTROMGENERATORSYSTEM



Frigoblock ist mit mehr als 40 Jahren Erfahrung, der führende Anbieter von Generatorantriebssystemen. Namhafte LKW-Hersteller berücksichtigen bereits bei der Entwicklung neuer Motoren den Einbau der Frigoblock Generatoren.

- HOHE EFFIZIENZ UND KAPAZITÄT
- KOMPAKTES DESIGN
- NIEDRIGES EIGENGEWICHT
- LANGE LEBENSDAUER
- EINFACHE INSTALLATION



G 17 AW 22,5
G 24 AW 30

Transport- kältelösungen

SCHON HEUTE DIE TECHNIK
VON MORGEN

Effizient

Unsere Technik erlaubt Ihnen **mit weniger Aufwand mehr zu erreichen**. Eine wirtschaftliche Transportkältelösung mit hoher Leistung bei geringem Kraftstoffverbrauch und ausgezeichneter Wartungsfreundlichkeit.

Sauber

Tun Sie das Richtige für die Umwelt und ihre Kühlkette. Mit unseren **elektrischen Transportkältelösungen** und dem Kältemittel **R410a mit niedrigem GWP-Wert**, sind Sie auf aktuelle und zukünftige gesetzliche Bestimmungen vorbereitet.

Bereit

Es gibt immer eine Frigoblock-Transportkältemaschine, die Ihren Bedürfnissen entspricht und in Ihre Flotte passt. Unser Portfolio umfasst **Temperaturregelsysteme für eine Vielzahl von Anwendungen**. Seit mehr als 40 Jahren bieten wir Ihnen und Ihren Kunden mit unserer bewährten Technik, zukunftsfähige Transportkältelösungen.



**Sind sie
bereit für
die Heraus-
forderungen
von morgen ?**



FRIGOBLOCK is a brand of Thermo King®. Thermo King – eine Marke von Trane Technologies (NYSE: TT), einem globalen Klimainnovator – ist ein weltweit führender Anbieter von nachhaltigen Temperaturregellösungen für den Transport. Thermo King verkauft bereits seit 1938 Temperaturregellösungen für eine Vielzahl von Transportanwendungen wie Trailer, LKW-Aufbauten, Busse, die Luftfahrt, Schiffscontainer und Zugwaggons.