



**THERMO KING**

## **SERIE ATHENIA™ MkII**

Unità HVAC a montaggio su tetto  
per autobus a gasolio/GNC

### Minori consumi di carburante ed elevato comfort per i passeggeri

La gamma di prodotti Athenia™ MkII offre il migliore rapporto tra capacità di raffreddamento e peso dell'unità, grazie a rivestimenti in plastica e telai in alluminio ultraleggeri. La serie Athenia™ MkII è dotata di una serranda dell'aria fresca controllata da un servomotore, in grado di garantire un completo ricambio d'aria e contemporaneamente ridurre il consumo di carburante.

Per il massimo comfort dei passeggeri, il sistema di controllo CANAIRE™ può gestire fino a tre zone di temperatura con un preciso controllo della temperatura per autobus singoli, articolati e articolati doppi. Il sistema di controllo espandibile e modulare CANAIRE™ garantisce efficienza di funzionamento e un ridotto consumo energetico attraverso il controllo continuo della velocità di ventole e ventilatori.

Il sistema di controllo CANAIRE™ è provvisto di un ergonomico quadro comandi LCD che permette al conducente di controllare

in parallelo l'unità di climatizzazione a montaggio su tetto con un'unità frontale montata nella zona di guida. In questo modo si ottimizza l'efficienza di queste configurazioni di sistema, riducendo nel contempo il consumo di carburante dell'autobus.

Per migliorare ulteriormente la qualità dell'aria e il comfort dei passeggeri, l'opzione di controllo dell'aria fresca AdvanTech™ gestisce il volume di aria fresca aspirata in funzione dei valori di qualità dell'aria interna rilevati.

Su richiesta è possibile aggiungere sensori di CO<sub>2</sub> integrati. Per ottimizzare ulteriormente il consumo di carburante, il sistema di controllo CANAIRE™ offre funzionalità personalizzabili che consentono di modificare i parametri del sistema tramite opportuni strumenti software di diagnostica e assistenza, in linea con le condizioni operative e le esigenze dei clienti.

### Impatto ambientale

Grazie alle sue innovative serpentine microcanale con una carica di refrigerante ridotta del 50% rispetto alle serpentine convenzionali, la serie Athenia™ MkII migliora l'impatto ambientale offrendo un ridotto potenziale di riscaldamento globale (GWP, global warming potential).

Per migliorare l'ecocompatibilità, offriamo pacchetti di installazione per circuiti di refrigerazione in grado ridurre al minimo il rischio di perdite dai sistemi di climatizzazione.

Per una maggiore sicurezza, utilizziamo esclusivamente refrigeranti non infiammabili con classificazione A1.



ALTE  
PRESTAZIONI



BASSE EMISSIONI DI CO<sub>2</sub>  
BASSA RUMOROSITÀ



### Bassa rumorosità

Offriamo di serie la regolazione continua della velocità di ventole e ventilatori.

La gamma Athenia™ MkII è compatibile con ventole e ventilatori brushless e controllo PWM a piena velocità, che permettono di ridurre il livello di rumorosità.





CONTROLLO DELLA QUALITÀ  
(ISO 9001:2008, ISO 14001:2004, BS OHSAS 18001:2007)

### Affidabilità

I prodotti Thermo King sono fatti per durare. Sviluppiamo e verifichiamo di continuo i nostri progetti, così da soddisfare le complesse esigenze delle applicazioni di controllo della temperatura per autobus. A tale scopo, nei nostri sistemi di climatizzazione utilizziamo esclusivamente componenti della massima affidabilità e convalidati internamente.

Convalidiamo le nostre apparecchiature per il trasporto refrigerato sottoponendole a rigorosi test funzionali e prestazionali in ambiente controllato, come, ad esempio, test speciali del profilo di torsione e delle vibrazioni multiassiali in 3D, che superano regolarmente i requisiti standard di omologazione degli autobus (ECE R10.05).

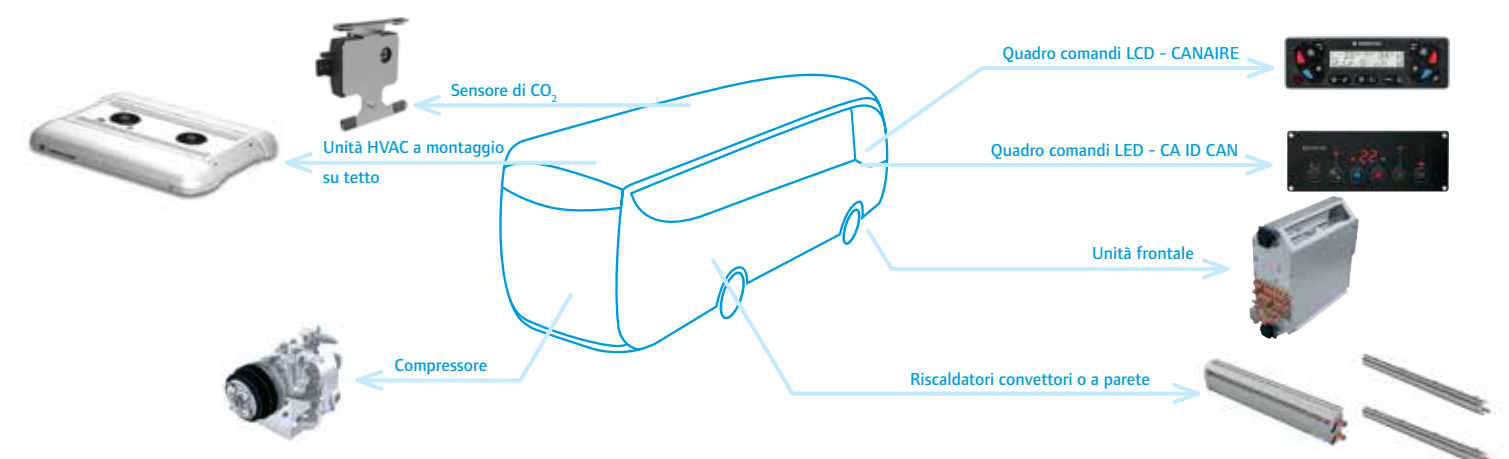
Il nostro impianto di produzione Thermo King è certificato ISO 9001: 2008, ISO 14001: 2004 e accreditato BS OHSAS 18001: 2007 a dimostrare il nostro impegno a favore della qualità e dell'affidabilità.

### Facilità d'uso e manutenzione

Le unità Athenia™ MkII sono compatibili con tetti di autobus piani e fino a un raggio di curvatura di 7,5 m. A vantaggio di una maggior flessibilità d'uso, per installare le unità sul tetto dell'autobus è possibile utilizzare viti o colla.

Tutte le unità Athenia™ MkII sono compatibili con un'ampia gamma di compressori di taglie e ingombri diversi per adattarsi a eventuali problemi di spazio, contribuendo in tal modo ad ampliare le aree di applicazione.

La struttura ergonomica delle unità Athenia™ MkII consente un più rapido accesso ai componenti, riducendo così al minimo i tempi di manutenzione e assistenza.



### Rete di concessionari Thermo King per costi di proprietà ridotti

Chiunque scelga un'unità Athenia™ MkII avrà accesso alla rete mondiale di concessionari e centri di assistenza Thermo King e potrà ridurre al minimo il costo di proprietà massimizzando i tempi di produttività. I concessionari Thermo King si occupano della manutenzione di sistemi di controllo della temperatura per il trasporto da oltre 75 anni.

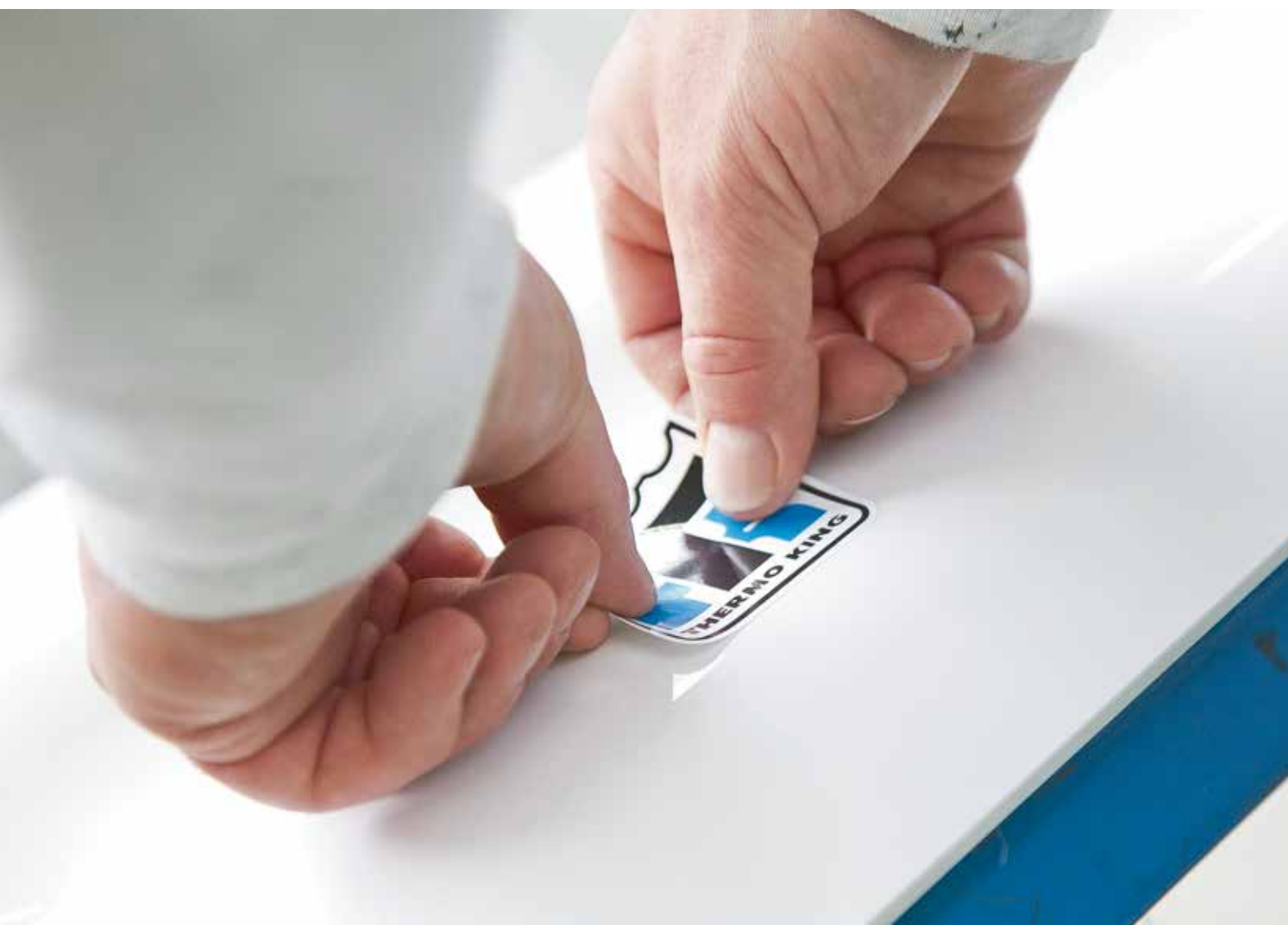
#### La nostra rete assistenza di concessionari:

- Oltre 500 punti di assistenza in 75 paesi
- Disponibilità non stop 24 ore al giorno, 7 giorni alla settimana, 365 giorni all'anno
- Sempre vicino a voi: la maggior parte delle sedi è ad appena due ore di guida
- Contatto telefonico diretto
- Assistenza immediata nella vostra lingua
- Manutenzione ottimizzata del parco veicoli

#### I nostri tecnici qualificati CERTI-TECH:

- Esperti e certificati
- Certificazioni CERTI-TECH Gold, Silver e Bronze
- > 1.400 tecnici dell'assistenza qualificati e certificati CERTI-TECH

Per maggiori informazioni: [dealers.thermoking.com](http://dealers.thermoking.com)



### SERIE ATHENIA™ MkII

SPECIFICHE	S-500	S-700	S-805	S-960	S-960ADV
	Stretta (N)		Larga (W)		
Capacità di raffreddamento indicata <sup>1</sup> [kW]/[kBtu/h]/[kcal/h]	25/85/21.500	32/109/27.500	40/136/34.400	45/153/38.700	48/163/41.300
Capacità di raffreddamento nominale <sup>2</sup> [kW]/[kBtu/h]/[kcal/h]	14,0/48/12.000	20,7/71/17.800	24,3/83/20.900	27,0/92/23.200	31,6/108/27.200
Capacità di riscaldamento <sup>3</sup> [kW]/[kBtu/h]/[kcal/h]	33/112/28.400	33/112/28.400	47/160/40.400	47/160/40.400	47/160/40.400
Portata d'aria dell'evaporatore <sup>4</sup> [m <sup>3</sup> /h]	4.400 (4.920)	4.400 (4.920)	6.600 (7.380)	6.600 (7.380)	6.600 (7.380)
Intervallo aria fresca [%]	0-100	0-100	0-100	0-100	0-100
Assorbimento di corrente <sup>5</sup> [A]	54 (65)	63 (74)	81 (92)	90 (101)	99 (110)
Dimensioni dell'unità a montaggio su tetto (P x L x A) [mm]	1.850 x 2.300 x 215 (N) - 2.100 x 2.300 x 215 (W)				
Tipo di refrigerante/volume medio di riempimento [kg]	R134a/2,2	R134a/3,7	R134a/3,7	R134a/3,8	R407C/3,9
Peso (raffr./raffr.+risc.) [kg]	125/131 130/136	131/137 136/142	141/147 146/152	146/152 151/157	149/156 160/167
Sistema di controllo	CANAIRE (EN/DE/CZ/IT/FR/SP)				
Opzioni compressore	TM31	TM31, TK X430, FKX 40/470, S616, S391	TK X430, FKX 40/560, FKX 40/655, S616, S391	TK X430, FKX 40/560, FKX 40/655, S616, S391	TK X430, S616, S391
Disponibilità sistema Split opzionale <sup>6</sup>	No	No	Sì (S-805 Split)	Sì (S-960 Split)	No
Possibilità di espansione evaporatori dell'unità per conducente	Sì (DS-500)	Sì (DS-700)	Sì (DS-805)	Sì (DS-960)	No

<sup>1</sup> - Simulata alle condizioni 40 °C/40 °C/95%

<sup>2</sup> - Misurata alle condizioni 35 °C/27 °C/19 °C

<sup>3</sup> - Misurata alle condizioni -20 °C/+80 °C/16,7 l/min

<sup>4</sup> - Portata a bocca libera per ventilatori con spazzole (brushless)

<sup>5</sup> - Consumo di corrente soltanto per unità a 27 Vcc (unità con pompa e frizione compressore)

<sup>6</sup> - Per i sistemi split è possibile utilizzare 2 compressori più piccoli invece di uno solo

S-805



S-960



S-500 e S-700



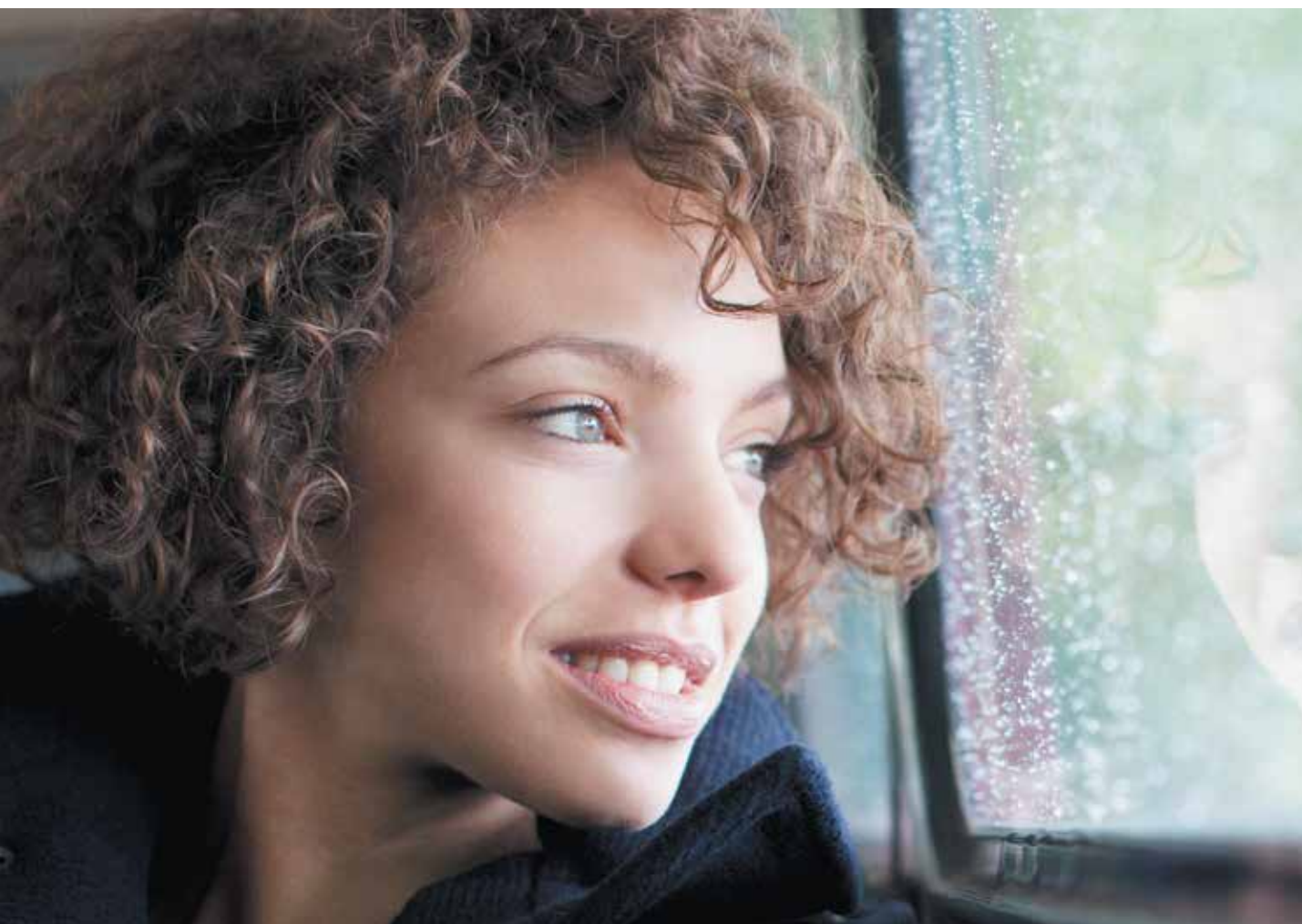
S-960ADV







europe.thermoking.com



Per ulteriori informazioni contattare:

---



Thermo King è un marchio Ingersoll Rand®. Ingersoll Rand (NYSE:IR) realizza ambienti sicuri, confortevoli ed efficienti per migliorare la qualità della vita. I nostri dipendenti e la nostra famiglia di marchi, tra cui Ingersoll Rand®, Thermo King®, Trane® e Club Car®, collaborano per migliorare la qualità dell'aria nelle abitazioni e negli stabilimenti, nel trasporto e nella conservazione di alimenti e merci deperibili, nonché per aumentare la produttività e l'efficienza industriale. Siamo un'azienda globale il cui obiettivo è un mondo all'insegna del progresso sostenibile e di risultati duraturi.



[ingersollrand.com](http://ingersollrand.com)

Ingersoll Rand - Lenneke Marelaan 6, B-1932 Sint-Stevens-Woluwe, Belgio.

© 2019 Ingersoll-Rand Company Limited TK 70031 (08-2019) IT3